

分譲住宅のご案内

WOOD FRIENDS

街中に
凛とした
佇まい

ウッドフレンズの家

年間住宅販売戸数 **929戸**
(2019年5月期)

住宅性能についてはこちらから



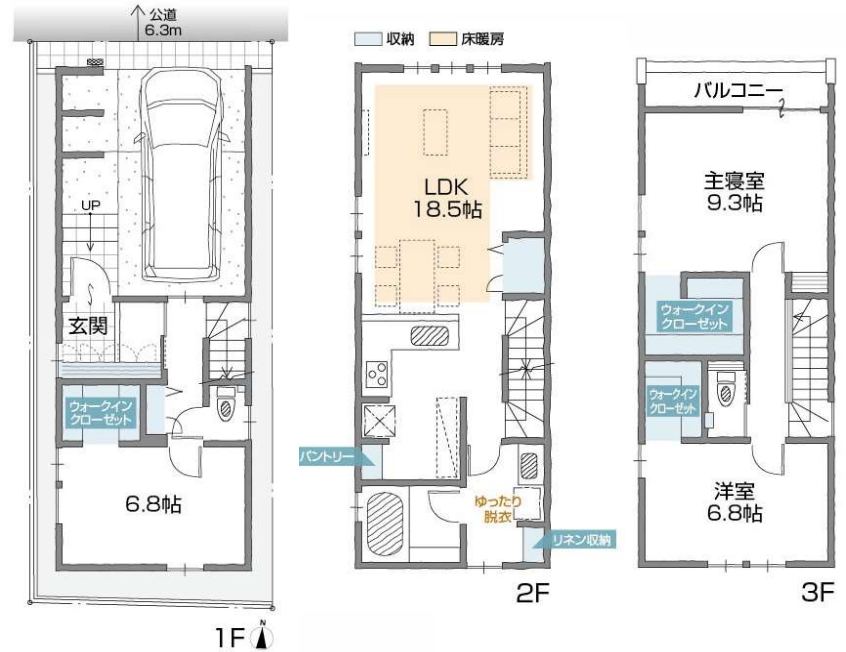
2020年8月下旬完成予定！詳細資料など、お気軽にお問合せください！

昭和区「荒田町の家」全3邸

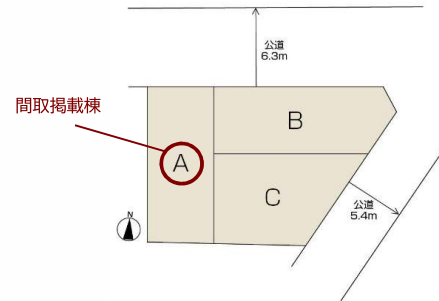
二路線 徒歩圏内
地下鉄桜通線「桜山」駅 徒歩13分
地下鉄鶴舞線「川名」駅 徒歩13分

A棟 間取図

現在建築中につき、3Dの完成イメージにて物件の内装をご確認いただけます！ご希望の際は下記連絡先までにお問合せください！



区画図



全3邸販売中です。
間取図・仕様等、詳細情報をご希望の際は担当者へご確認ください。

物件のお問合せは

住みかえ SHOP 徳川店

0120-792-890

■代理:ウッドフレンズグループ
株式会社 リアルウッドマーケティング 徳川店
宅地建物取引業 愛知県知事免許(3)第20456号 (公社)愛知県宅地建物取引業協会会員
〒461-0036 名古屋市長区新出来1丁目6番12号 コーポラス美1棟 TEL 0120-792-890

最高等級

断熱等性能等級4

住宅性能評価取得

分譲価格 **4,490万円** (税込) <仲介手数料不要>
■敷地面積 / 65.13㎡(19.70坪)
■延床面積 / 130.44㎡(39.45坪)

■概要●所在地/名古屋市昭和区荒田町五丁目22番1他●販売価格/4,490万円~4,690万円●敷地面積/65.13㎡~72.07㎡●延床面積/114.05㎡~130.44㎡●私道負担●無●総戸数/3戸●販売戸数/3戸●構造/木造カルパシウム鋼板葺3階建●地目/宅地●用途/住宅(第二種中高層住居専用)●建ぺい率/70%(A棟・C棟)/80%(B棟)●容積率/200%●建築確認番号/第R02確認建築受建住セ20067号他●設備/中部電力・都市ガス・公共下水道●道路/北側6.3m・南東側5.4m●完成日/2020年8月下旬完成予定●入居予定日/2020年9月下旬予定●融資取扱銀行/瀬戸信用金庫●取引形態/販売代理●取引形態が販売代理となるため仲介手数料は不要です。ご成約時には販売代理に対する事務手数料55,000円や、司法書士事務所に対する登記費用などの諸費用が必要となります(分譲価格には含まれておりません)。諸費用金額につきましては条件により異なりますので、お問合せください。●平面図は都合により一部変わる可能性があります。予めご了承ください。●広告作成日/2020年7月28日●広告有効期限/2020年7月末まで

詳細ご希望の方はご連絡ください。

担当/ 飯田 悦子のご案内します。

080-6984-7558

LIFE INFORMATION

交通

地下鉄桜通線「桜山」駅/徒歩13分
地下鉄鶴舞線「川名」駅/徒歩13分

学校

■松栄小学校/徒歩10分
■桜山中学校/徒歩20分

買物

■マックスバリュ/徒歩17分
■ローソン/徒歩8分

スマホで
簡単検索!

Googleマップ



物件詳細



■Access 昭和区荒田町五丁目22番1他