

WOOD FRIENDS

〈長期優良住宅〉認定
〈住宅性能評価〉取得

国産材でつくる
地震に強い家

新発売

中川区 戸田の家 Part 12

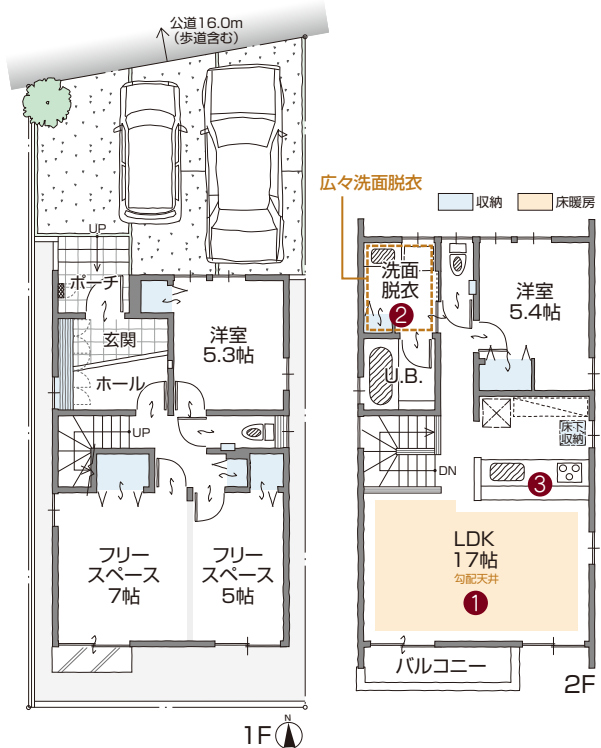
土曜・日曜・祝日 販売会開催中

※平日は予約制にてご案内いたします。※写真は施工例であり、今回の分譲とは異なります。

A棟 縦空間の広がりも愉しめる、勾配天井のLDK

- 2階LDK
- 2階洗面
- 勾配天井

家族が集まるLDKを2階にレイアウトしました。勾配天井を取り入れた開放的な空間です。またお子さまとの着替えにも便利な、広々とした洗面脱衣室を設けました。



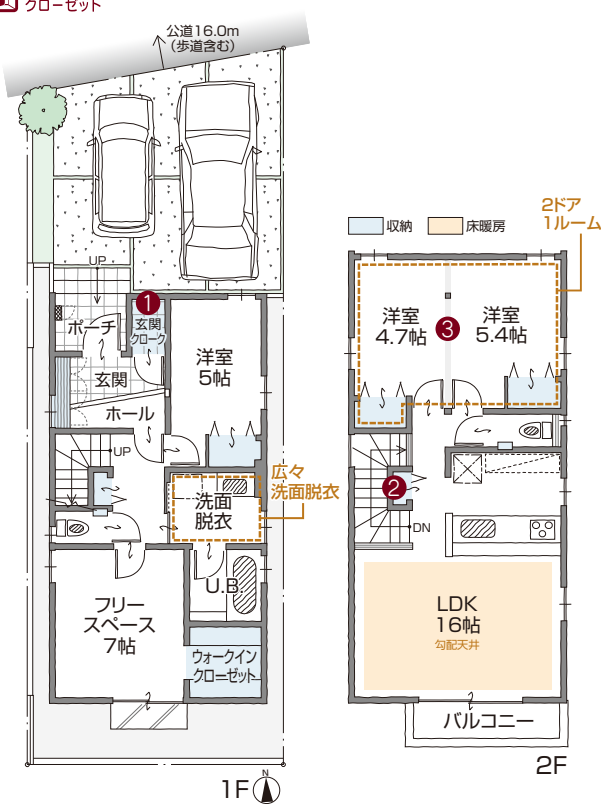
分譲価格 **2,590**万円(税込)

敷地面積	99.90㎡(30.21坪)
延床面積	97.73㎡(29.56坪)
1F床面積	45.55㎡(13.77坪)
2F床面積	52.18㎡(15.78坪)

B棟 居住空間を広く使える、充実した収納スペース

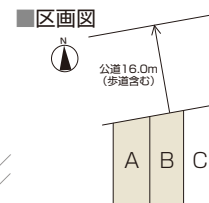
- 2階LDK
- 勾配天井
- ウォークインクローゼット

各所に多彩な収納を設けることで、居室をいつでもすっきりと保てるプランです。また10.1帖の洋室は、2ドア1ルームとすることでライフスタイルに合わせて、2部屋としてもお使いいただけます。



分譲価格 **2,790**万円(税込)

敷地面積	99.14㎡(29.98坪)
延床面積	98.22㎡(29.71坪)
1F床面積	45.84㎡(13.86坪)
2F床面積	52.38㎡(15.84坪)



■概要 ●所在地/名古屋市中川区戸田明正一丁目1010番1他 ●交通/JR関西本線「春田」駅徒歩10分・名古屋バス「戸田明正2丁目」停徒歩4分 ●私道負担/無 ●セットバック/無 ●総戸数/3戸 ●販売戸数/3戸 ●分譲価格帯/2,590~2,790万円(税込) ●敷地面積/99.14㎡~99.90㎡ ●延床面積/97.72㎡~98.22㎡ ●構造/木造ガルバリウム鋼板葺2階建 ●地目/宅地 ●用途地域/第2種住居地域 ●建ぺい率/60% ●容積率/200% ●建築確認番号/第BVJ-ENG18-10-0038号他 ●設備/都市ガス・中部電力・公共下水道 ●学校/明正小学校・富田中学校 ●道路/北側16.0m(歩道含む) ●完成日/平成30年4月下旬 ●入居予定/即入居可 ●融資取扱銀行/三菱UFJ銀行他

*分譲価格は登記手続等の諸費用は含まれておりませんので、別途申し受けます。*平面図は都合により一部変わる場合がありますのであらかじめご了承ください。*写真は施工例であり、今回の分譲とは異なります。*広告有効期限/平成30年6月末日



周辺環境、外観・内観イメージはこちらからご覧いただけます!



名古屋市中川区戸田明正一丁目1010番1
カーナビをご利用のお客さまは、記載されている住所を入力後、詳細の目的地を調整してください。*カーナビの年式により、新しい道路などが表示されない場合がございます。

■代理:ウッドフレンズ 提携販売代理
物件のお問合せは
住みかえ SHOP
BP BRAIN PARTNERS 株式会社ブレインパートナーズ
宅地建物取引業 愛知県知事免許(1)第23001号
〒460-0002 名古屋市中区丸の内3丁目19番1号 ライオンビル501 FAX (052)-228-6922
0120-881-225

住まいの相談会 予約制 ご予約・お問合せ ☎0120-911-866
住まいに関する情報や、ご家族で楽しめるイベント盛りだくさん!
日時 6月2日(土)・3日(日) ●第1部 10:00~ ●第2部 14:00~
場所 住みかえSHOP 柴スタジオ

LINE@・メルマガ登録
定期的に未公開物件や分譲予定情報をお届けします!
右のQRコードより登録サイトにアクセスしてください。



■売主:事業主体 ジャスダック上場企業(証券コード8886)
株式会社 ウッドフレンズ
一級建築士事務所 愛知県知事登録(い-27)第5644号
特定建設業 愛知県知事許可(特-28)第40178号 宅地建物取引業 国土交通大臣免許(4)第6013号
(社)東海不動産公正取引協議会加盟 (公社)愛知県宅地建物取引業協会会員
本 社/名古屋市中区栄四丁目5番3号 KDX名古屋ビル2F
東京支店/東京都千代田区内神田二丁目15番9号 The Kanda262 地下1階 SB101号室
T E L / 052-249-3503(本社) 03-5296-9150(東京支店)
<https://www.woodfriends.co.jp>

国産材でつくる
地震に強い家

耐震等級
3



原木仕入から加工に至るまで
グループ内で一括管理